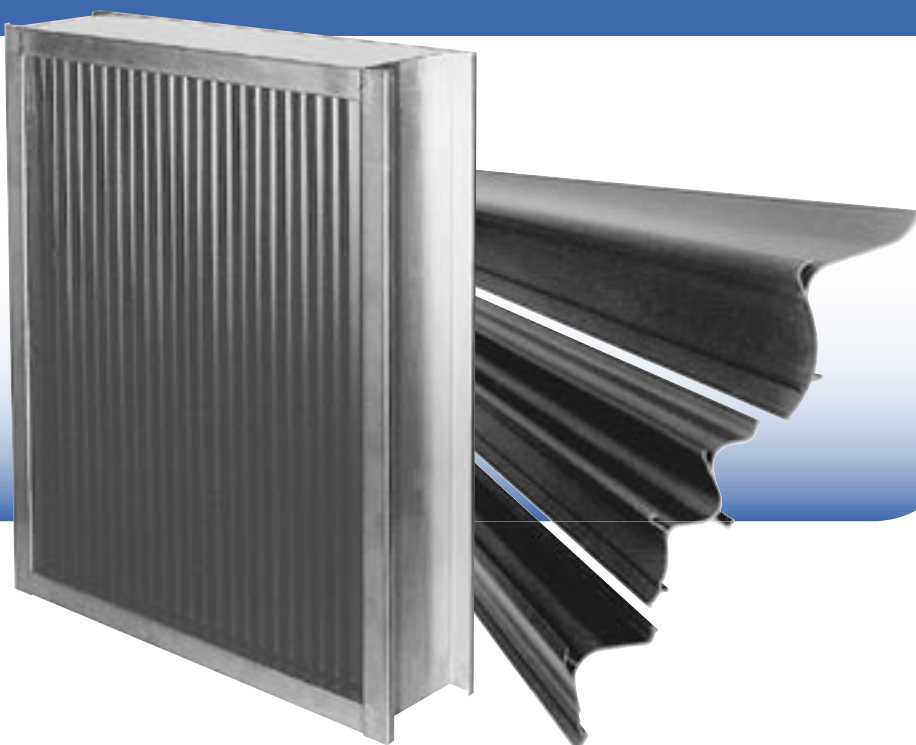


## SP100-200-400



FGA Aerotermica Italiana



**Telaio saldato** (dimensioni in mm) - nei materiali: lamiera zincata 15/10 - alluminio 20/10 - inox 304 o 316 da 15/10; **B x H dimensioni tabella; profondità telaio 200 - 180 - 130**; scarico sul fondo (a richiesta manicotto o foratura).

**Alette inserite meccanicamente nel telaio, con passo 25** (dimensioni in mm) - materiale: polipropilene rinforzato con minerali [PPTV], in alternativa solo per i tipi SP100 e SP400 anche alluminio; per il tipo SP 400 il passo delle alette può essere anche di 33. Limite di utilizzo del materiale PPTV = 130°C.

**Max velocità aria raccomandata:** 4÷7 m/s per il tipo SP 100, 1÷4 m/s per il tipo SP 200, 2÷5 m/s per il tipo SP 400.

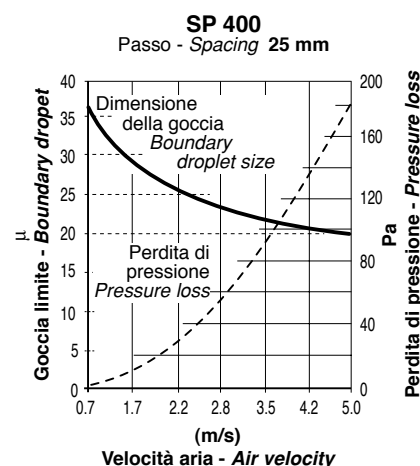
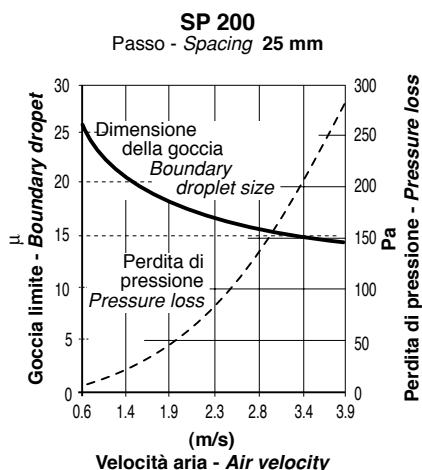
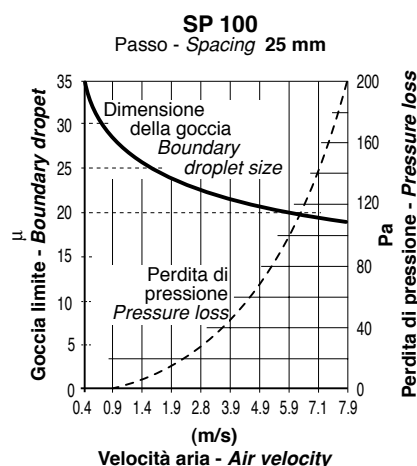
**Prove di laboratorio** eseguite presso laboratorio prove della Ditta Rehau.

**Welded frame** (size in mm) made of the following materials: 15/10 galvanized steel - 20/10 aluminium - 10/15 - 304 or 316 stainless steel; **B x H table sizes; frame depths of 200 - 180 - 130**; bottom trap (upon request coupling or drilling).

**Fins mechanically fit in the frame with 25 pitch** (size in mm) - materials: polypropylene reinforced with minerals [PPTV], alternatively, aluminium too only for SP100 and SP400 the SP400 has the fins pitch that can be 33 mm. PPTV material limit use = 130°C.

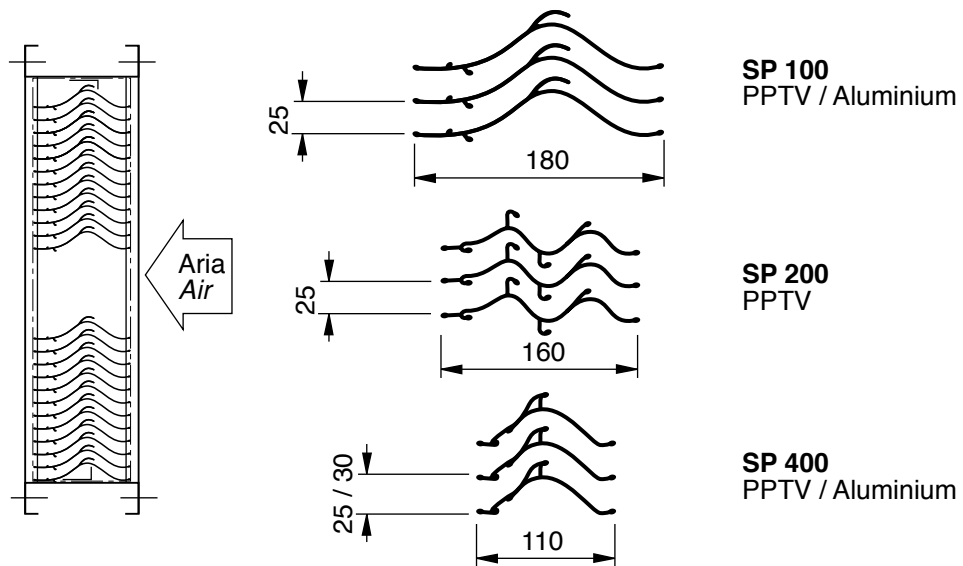
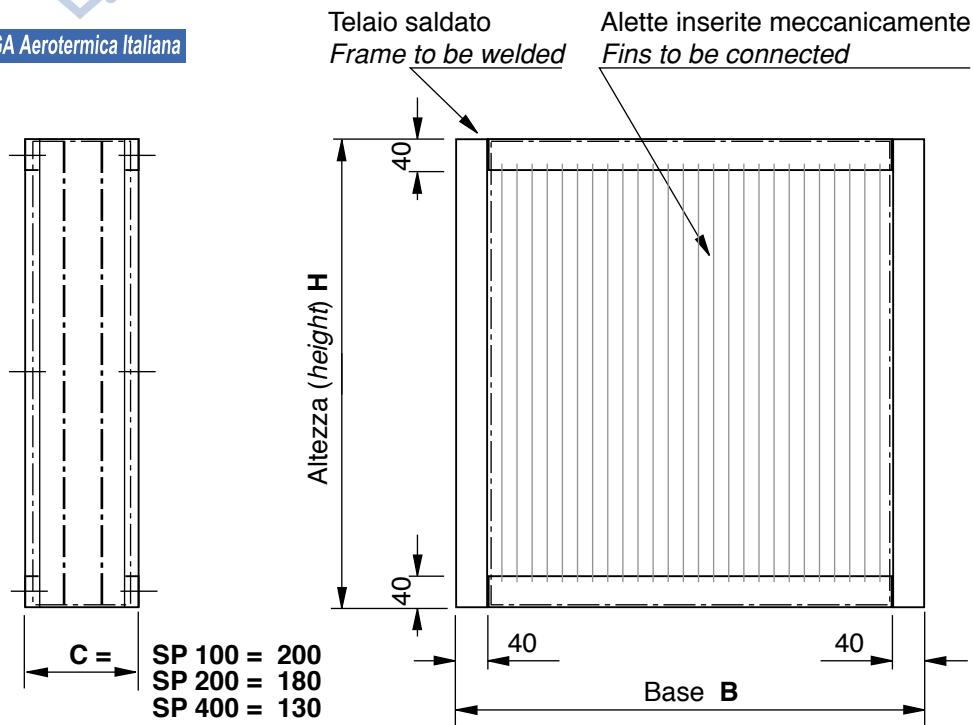
**Maximum recommended air velocity:** 4÷7 m/s for SP100, 1÷4 m/s for SP200, 2÷5 m/s for SP400.

**Laboratory tests:** tests performed by the Firm Rehau.





FGA Aerotermica Italiana



Dimensioni standard (Standard size) **B** mm

Qualsiasi dimensione a richiesta - Any sizes upon request

Dimensioni standard (Standard size) **H** mm

Qualsiasi dimensione a richiesta - Any sizes upon request